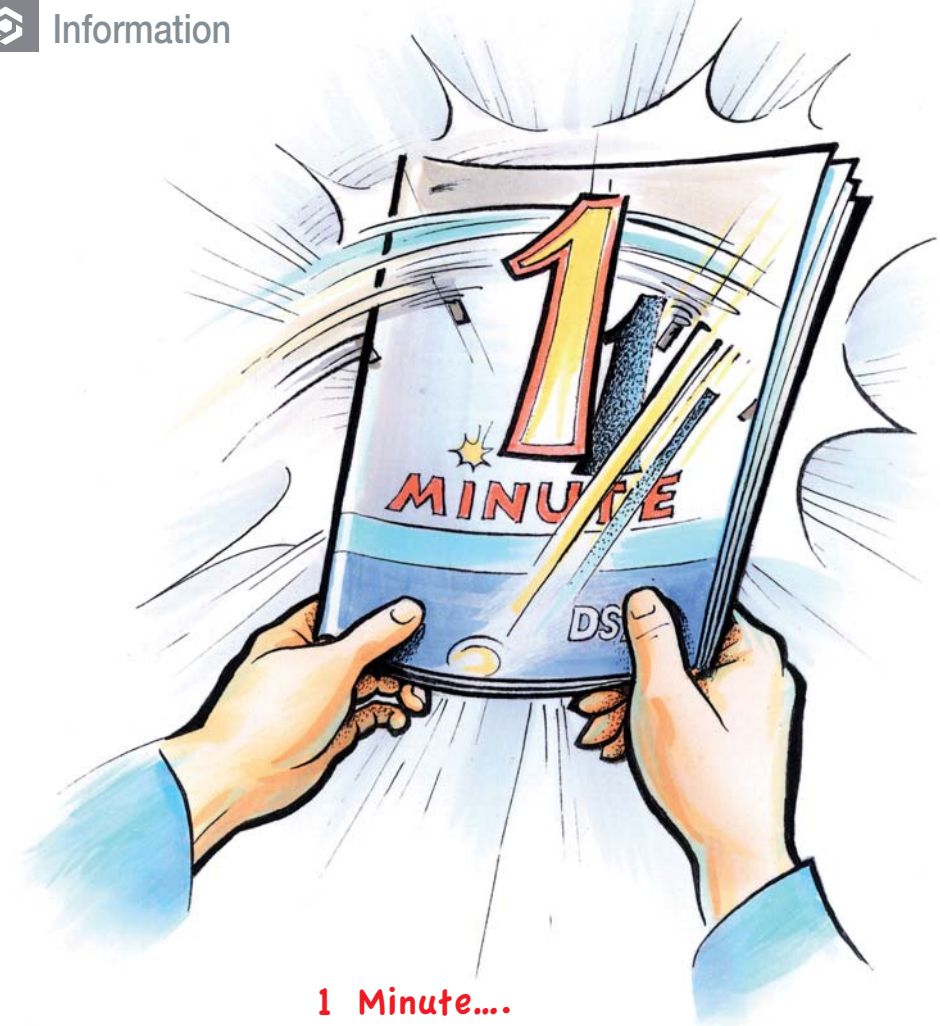


Sicherheits- broschüre

DSM  Information



1 Minute...

**Nimm sie dir - die Zeit
für deine Sicherheit!**



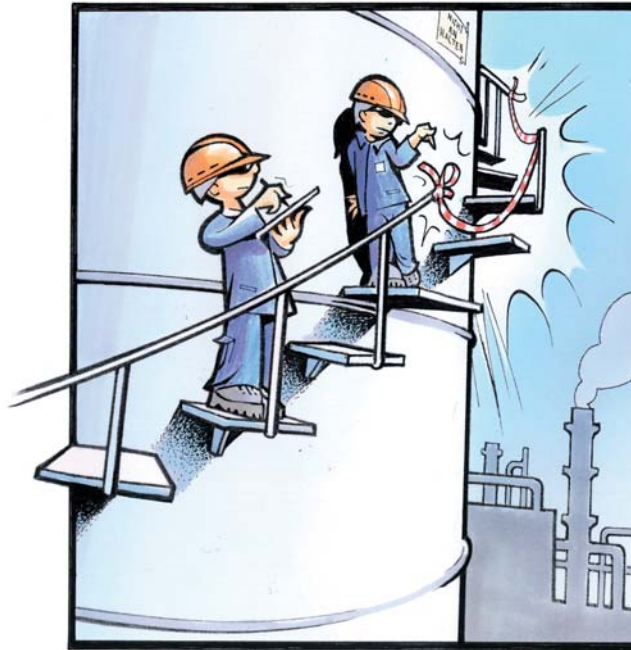
1 Minute...

Nimm sie dir - die Zeit für deine Sicherheit!

Konzentriere dich auf die aktuelle Arbeit und achte auf deine Umgebung. Der Schutz vor Unfällen und beruflichen Erkrankungen ist eine Aufgabe, die wir nur mit vereintem Bemühen bewältigen können. Das Unternehmen schafft die technischen Einrichtungen und organisatorischen Voraussetzungen, die deinem Schutze dienen.

Es liegt an dir, die dafür erforderlichen Aufwendungen durch selbstverantwortliche Befolgung der vorliegenden schutztechnischen Richtlinien auch wirksam werden zu lassen. Letztlich hängt von deinem Verhalten nicht nur deine, sondern auch die Sicherheit deiner Arbeitskollegen ab.

Diese Broschüre wendet sich an alle Mitarbeiter/Innen und Kontraktoren. Sie enthält einen Überblick über die wichtigsten Grundlagen und Sicherheitsrichtlinien, die verpflichtend einzuhalten sind.



Sicherheits- vertrauensperson

Die Sicherheitsvertrauensperson berät dich in allen Fragen des Arbeitsschutzes

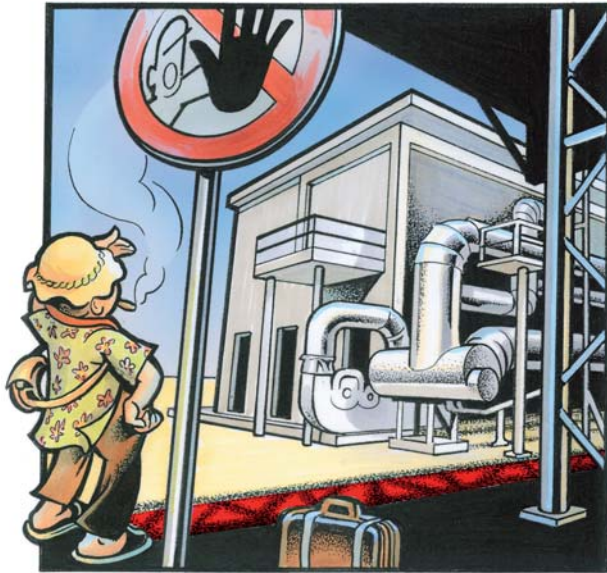
Hast du eine mögliche Unfallgefahr bemerkt, wende dich an die Sicherheitsvertrauensperson. So kannst auch du einen Beitrag zur Unfallverhütung leisten.

Sicherheitspass

Jeder Mitarbeiter muss einen ausgefüllten Sicherheitspass besitzen, der Nachweis über durchgeführte Belehrungen und Unterweisungen muss jederzeit möglich sein.

Kontraktormitarbeiter haben diesen ständig mit sich zu führen.





Betriebsfremde

Produktionsanlagen dürfen nur über die gekennzeichneten Eingängen betreten werden. Betriebsfremden ist der Zutritt zu den Produktionsanlagen nur nach Anmeldung beim Schichtmeister gestattet.

Achte auf Betriebsfremde in deinem Arbeitsbereich und prüfe deren Zutrittsberechtigung und Freigabeschein (Erlaubnisschein).

Freigabeschein

Technische Arbeiten im Betrieb dürfen nur mit Freigabeschein (Erlaubnisschein) durchgeführt werden.



Richtige Adjustierung

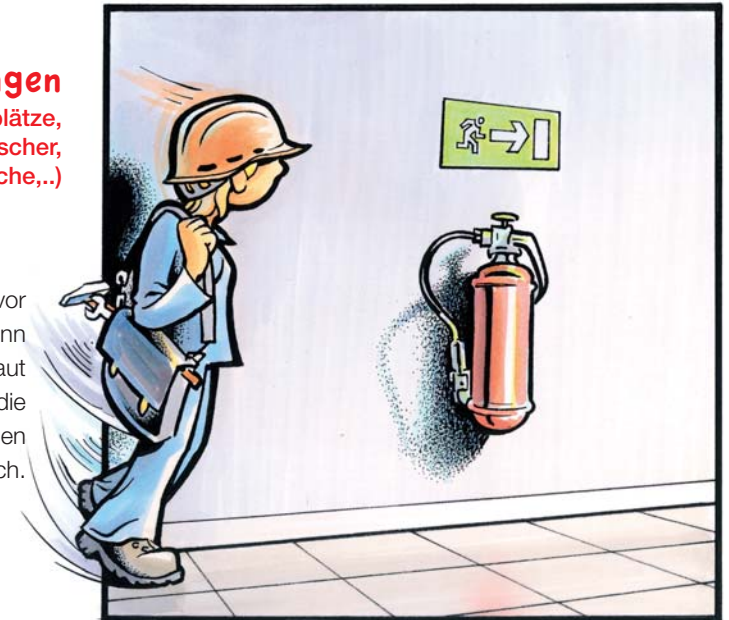
Im Sinne von 1 Minute für Sicherheit prüfe deine Schutzausrüstung von Kopf bis Fuß.

Reicht meine persönliche Schutzausrüstung (PSA)? Ist sie funktionstüchtig?

Entsorge kontaminierte PSA wie in der Produktionsvorschrift angeführt.

Noteinrichtungen (Fluchtweg, Sammelplätze, Brandmelder, Feuerlöscher, Notbrause, Augendusche,...)

Mach dich vor Arbeitsbeginn mit der Örtlichkeit vertraut und halte die Noteinrichtungen immer frei zugänglich.





Inbetriebnahme von Maschinen und Apparaten

Jede Betätigung an Maschinen, Apparaten usw. ohne Auftrag ist verboten.

Stapler dürfen nur mit Fahrbewilligung in Betrieb genommen werden.



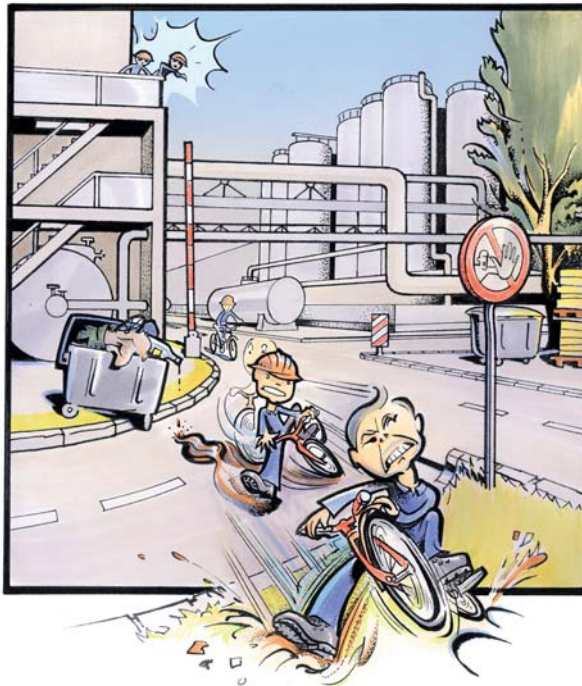
Ordnung und Sauberkeit

Die Sicherheit im Betrieb ist eine Leistung, zu der du durch Ordnung und Sauberkeit wesentlich beitragen kannst.

Meldung von Unfällen, Zwischenfällen und Unsicherheiten

Auch wenn diesmal nichts passiert ist, melde jedes Vorkommnis deinem Vorgesetzten.

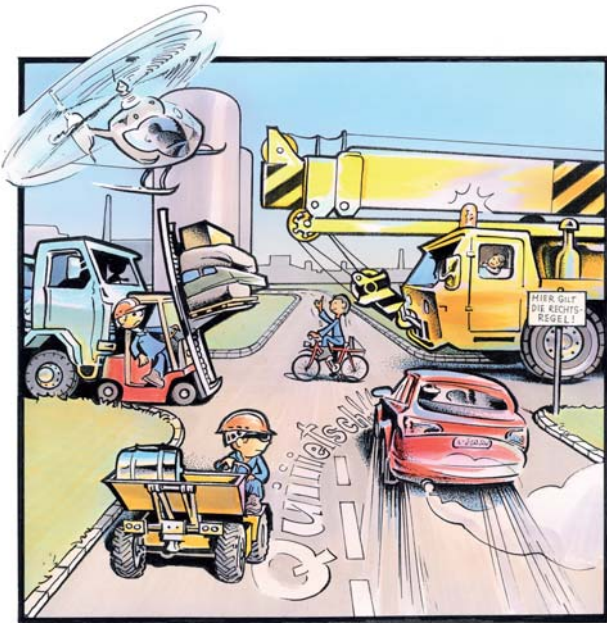
Beim Verdacht einer Verletzung lasse dich in die Ambulanz bringen.



Sicherheitsgeschirr/gurt

Sichere dich an allen absturzgefährdeten Stellen.





Werksverkehr

Auch der Werksverkehr erfordert Disziplin und Aufmerksamkeit. Es gilt im gesamten Chemiepark (CPL) die Straßenverkehrsordnung.

Für den verkehrssicheren Zustand deines Fahrrades bist du verantwortlich.

Bei Schnee und Eis ist Rad fahren am Werksgelände verboten.



Alkoholverbot

Alkohol ist generell verboten.

Handyverbot

In allen Produktionsbereichen sowie EMR-Räumen gilt generelles Handyverbot.

Handys müssen abgeschaltet in der Messwarte abgegeben werden.



Rauchverbot

Rauchen ist nur in den gekennzeichneten Räumen gestattet.

Selbstverständlich ist jede Manipulation mit Zündhölzern, Feuerzeugen und anderen feuer- oder funkenverursachenden Geräten verboten.



